

## JEDE SPENDE ZÄHLT!

Natürlich benötigt das neue Haven Hospiz Spenden. Die Ausstattung des neuen Gebäudekomplexes für einen zielgerichteten Betrieb kostet Geld. Damit auch bei Betreuung und Aufenthaltsqualität unserer zukünftigen Gäste und deren Zugehörigen möglichst viele Wünsche realisiert werden können, bauen wir von der mission:lebenshaus gGmbH als gemeinnütziges diakonisches Unternehmen auf die Unterstützung der Bürger\*innen in Bremerhaven und Umgebung für „ihr“ Haven Hospiz.

Die gemeinnützige Gesellschaft mission:lebenshaus ist eine 100-prozentige Tochter des Vereins für Innere Mission Bremen. Sie betreibt drei Hospize für Erwachsene und ein Kinder- und Jugendhospiz, um eine wohnortnahe und altersgerechte Versorgung zu ermöglichen.

### Spendenkonto: mission:lebenshaus gGmbH

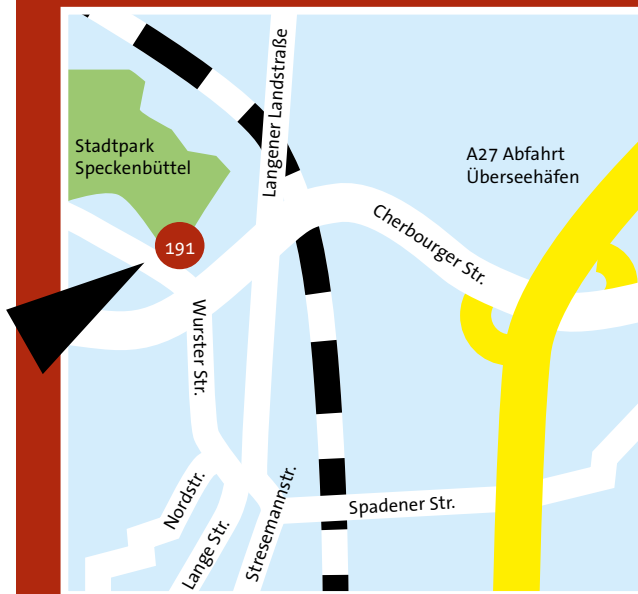
Bank für Sozialwirtschaft

IBAN : DE07 2512 0510 0004 4724 00

BIC: BFSWDE33HAN

Stichwort: Haven Hospiz

Unter [www.mission-lebenshaus.de](http://www.mission-lebenshaus.de) halten wir Sie im Internet auf dem Laufenden. Hier können Sie auch unseren Newsletter anfordern.



### Haven Hospiz

Wurster Str. 109

27580 Bremerhaven

Fon: 0170/3898958

E-Mail: [irene.mueller@mission-lebenshaus.de](mailto:irene.mueller@mission-lebenshaus.de)

[thorsten.stucke@mission-lebenshaus.de](mailto:thorsten.stucke@mission-lebenshaus.de)

[www.hospizbremerhaven.de](http://www.hospizbremerhaven.de)

Ihre Ansprechpartner\*innen

Irene Müller, Geschäftsführung

Thorsten Stucke, Leiter des Hospizes

STATIONÄRE HOSPIZE

 **Haven Hospiz**  
Bremerhaven



mission:lebenshaus   
gGmbH

# Haven Hospiz in Bremerhaven

- ein Ort der Geborgenheit und Sicherheit

## DAS HOSPIZ

Im Jahr 2021 eröffnet die mission:lebenshaus gGmbH das Haven Hospiz in Bremerhaven. Die Menschen in der Region haben dieses stationäre Hospiz lange herbeigesehnt. Geplant sind dort 8 individuell gestaltete Gästezimmer für unheilbar erkrankte Menschen in ihrer letzten Lebensphase. Ein Familienappartement, was sich an junge Familien richtet, wo Mutter oder Vater nur noch eine begrenzte Lebenszeit zur Verfügung haben, ergänzt das Raumangebot. Die gesamte Familie und Freunde finden dort Platz.

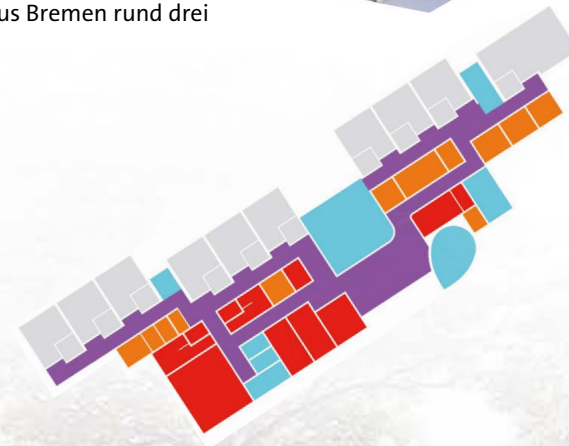
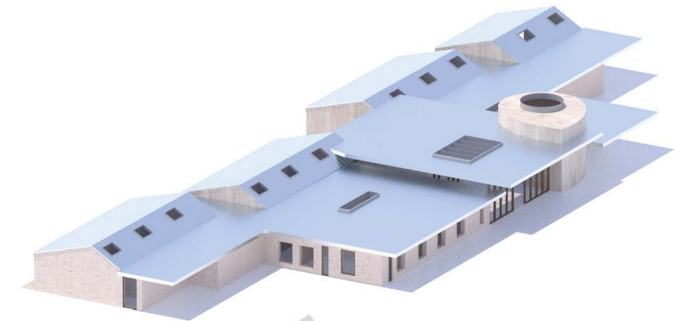
In jedem Gästezimmer werden die Ansprüche an zeitgemäße Gestaltung auch durch den barrierefreien Zugang zu einer eigenen Terrasse verwirklicht. Vor der Kulisse eines parkähnlichen Gartens wird der Aufenthalt im Freien und in der Stadt vom Duft frischer Waldluft begleitet. Konzeptioneller Bestandteil eines großzügigen Raumprogramms ist auch eine Wohnküche als zentraler Treffpunkt im Haven Hospiz. Hier kann gemeinsam geklönt, gelebt, gelacht, aber auch getrauert werden. Ein Ort der Begegnung für Gäste und ihre Zugehörigen sowie haupt- und ehrenamtlich Mitarbeitende.

## GEBÄUDE AUS HOLZ

Das Baugrundstück von rund 1800 Quadratmetern für das Haven Hospiz liegt am Dreieck Gaußstraße / Cherbourger Straße / Wurster Straße umgeben von zusätzlichen 7000 Quadratmetern Grünanlagen. Der lichtdurchflutete Bungalow gliedert sich in vier Komplexe und wird durch innovative, ökologische und nachhaltige Bauweise aus dem Naturwerkstoff Holz errichtet. Als Bauherr investiert die Specht Gruppe aus Bremen rund drei Millionen Euro in das Projekt.

## AUSSTATTUNG

- Zimmer mit Terrasse
- Wohnküche
- Pflegebad
- Raum der Stille
- Familienappartement
- Parkähnlicher Garten



■ Verkehrswege	230 m <sup>2</sup>
■ Personalräume	160 m <sup>2</sup>
■ Gästezimmer	300 m <sup>2</sup>
■ Aufenthaltsräume	145 m <sup>2</sup>
■ Funktionsräume	85 m <sup>2</sup>

